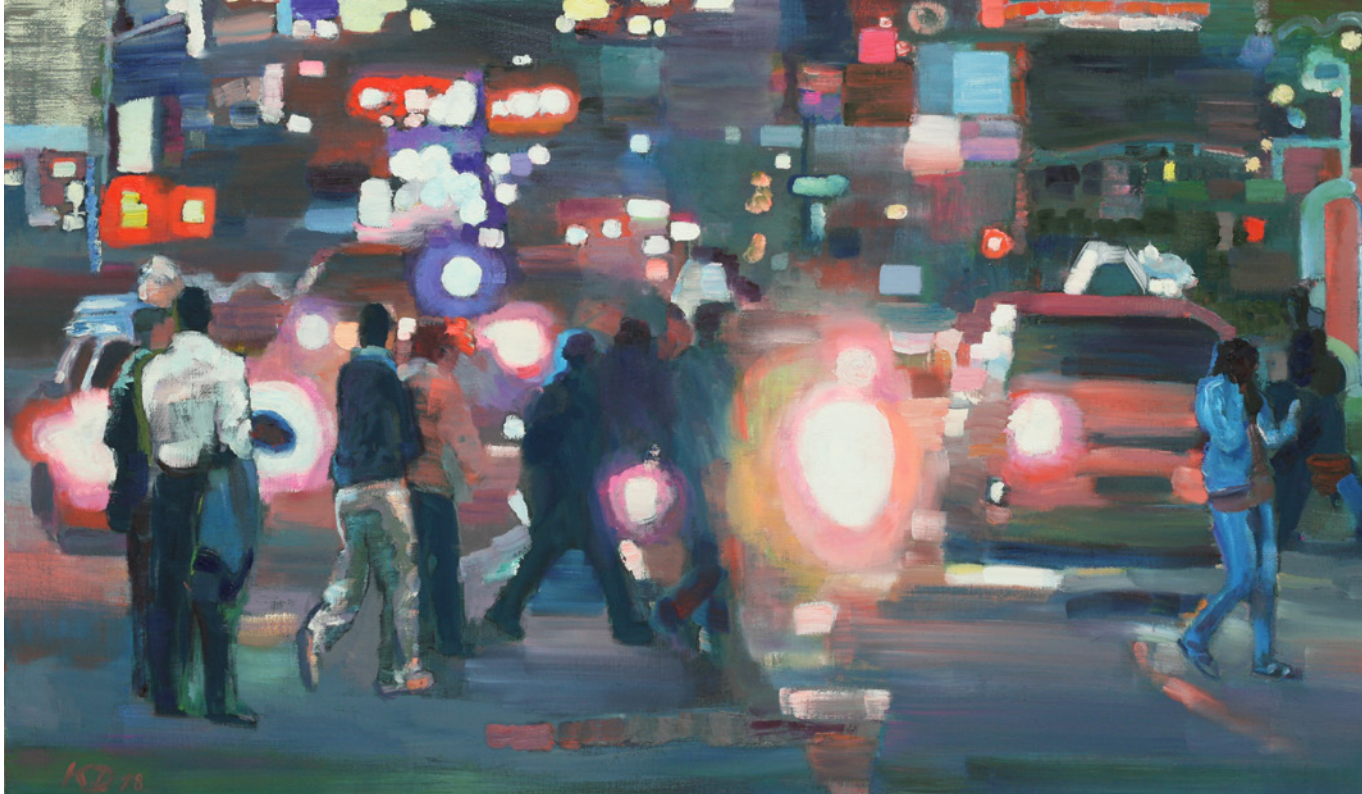


# GALERIE IM ELYSEE





Was macht eigentlich...  
Katharina Duwe,  
Elysée-Preisträgerin  
1986 mit Christa Block  
und Annette Schröter  
(von links)

Titel: „Nachtschwärmer III“ 2018, Acryl, Eitempera und Öl auf Leinwand, 60 x 100 cm  
Links: „Metropole“ 2017, Acryl, Eitempera und Öl auf Leinwand, 140 x 240 cm

Im Jahre 1986 wird die talentierte Absolventin der Hochschule für Bildende Künste Hamburg mit dem Elysée-Preis ausgezeichnet. Heute blickt die arrivierte Künstlerin auf ein facettenreiches Oeuvre. Seit einigen Jahren widmet sie sich Stadtlandschaften. Ein weites Spektrum an Farb- und Lichtakzenten lässt den Betrachter in einen entfernten nächtlichen Kosmos eintauchen. Während sich die kleinen Formate gezielt auf einen Ausschnitt konzentrieren, führt Duwe in ihren großen Bildern einen Perspektivenwechsel durch: „Mein Interesse gilt der ornamentalen Struktur, der Farbmaterialität, der Anordnung des Systems: Gebäude und Straßen, Verdichtung und Auflösung.“ Es geht ihr nicht um ein Porträt realer Orte, sondern um charakteristische Situationen. Wo bleibt der Mensch mit seinen Träumen, Sehnsüchten, Hoffnungen? Sie lädt den Betrachter in ihre atmosphärischen LichtRäume ein.

ZUR ERÖFFNUNG DER AUSSTELLUNG

„LICHTRÄUME“  
KATHARINA DUWE

LADEN WIR SIE HERZLICH EIN AM  
MONTAG, 21. JANUAR 2019 UM 18.30 UHR

DIE EINFÜHRENDE WÖRTE SPRICHT  
DIE KUNSTHISTORIKERIN DR. FRIEDERIKE WEIMAR

Der letzte Tag der Ausstellung ist Mittwoch, 20. März 2019.

# GALERIE IM ELYSEE

ROTHENBAUMCHAUSSÉE 10

20148 HAMBURG

TELEFON (040) 41412825

GALERIE@GRAND-ELYSEE.COM

[WWW.GRAND-ELYSEE.COM/KUNST-IM-ELYSEE](http://WWW.GRAND-ELYSEE.COM/KUNST-IM-ELYSEE)

Die Galerie im Elysée ist rund um die Uhr geöffnet.

Bei größeren Veranstaltungen im Hotel kann es vorkommen, dass eine Besichtigung der Ausstellung kurzfristig nicht möglich ist.

Auswärtige Besucher bitten wir deshalb, sich vorab telefonisch zu vergewissern.